

## PUNKT SELEKTYWNEJ ZBIÓRKI ODPADÓW KOMUNALNYCH (PSZOK)

Czechowice-Dziedzice, ul. Prusa 33, tel. 32 214 53 25, 604 961 034

	GRUDZIEŃ- MARZEC (godz.)	KWIECIEŃ- LISTOPAD (godz.)
<b>Wtorek</b>	<b>10.00 – 18.00</b>	<b>8.00 – 18.00</b>
<b>Środa</b>	<b>7.00 – 15.00</b>	<b>7.00 – 15.00</b>
<b>Czwartek</b>	<b>7.00 – 15.00</b>	<b>7.00 – 15.00</b>
<b>Piątek</b>	<b>–</b>	<b>7.00 – 15.00</b>
<b>Sobota</b>	<b>7.00 – 13.00</b>	<b>7.00 – 13.00</b>

### ODPADY WIELKOGABARYTOWE

meble • wózki dziecięce • dywany • materace • rowery

**Do odpadów wielkogabarytowych nie należą:** panele, płyty gipsowo-kartonowe, okna i ramy okienne, drzwi, wanny, umywalki, muszle toaletowe i spłuczki, grzejniki, rury, rynny, zużyty sprzęt elektryczny i elektroniczny, opony.

- wystawiamy przed posesję w terminach określonych w harmonogramie:

1. OSIEDLE POWSTAŃCÓW ŚLĄSKICH, BÓR I, BÓR II – **22 WRZEŚNIA**
2. OD PRZEJAZDU KOLEJOWEGO DO DK1 – **19 WRZEŚNIA**
3. OD DK1 DO RUDOŁTOWIC – **20 WRZEŚNIA**
4. OD PRZEJAZDU KOLEJOWEGO DO ZAPORY, ALEJA I, ALEJA II, GRZEBŁOWIEC – **21 WRZEŚNIA**

- dostarczamy bezpłatnie do PSZOK (w ilości do 0,5 Mg rocznie z nieruchomości)

### ZUŻYTY SPRZĘT ELEKTRYCZNY I ELEKTRONICZNY

- dostarczamy bezpłatnie do PSZOK

### ZUŻYTE OPONY

(dla pojazdów o dopuszczalnej masie całkowitej do 3,5 Mg)

- dostarczamy bezpłatnie do PSZOK (w ilości do 4 sztuk rocznie z nieruchomości)

### PRZETERMINOWANE LEKI I OPAKOWANIA PO NICH

- wrzucamy do pojemników znajdujących się w:
  - Aptece Pod Eskulapem, ul. Boczna 2d
  - Aptece Św. Stanisława, ul. Szkolna 72

- dostarczamy bezpłatnie do PSZOK

### ODPADY BUDOWLANE I REMONTOWE POCHODZĄCE Z REMONTU BUDYNKU LUB MIESZKANIA

- dostarczamy bezpłatnie do PSZOK (w ilości do 0,5 Mg rocznie z nieruchomości)

### ZUŻYTE BATERIE I ZUŻYTE AKUMULATORY

- dostarczamy do punktu zbiórki znajdującego się w Urzędzie Gminy
- dostarczamy bezpłatnie do PSZOK

### SZKŁO, TWORZYWA SZTUCZNE, PAPIER, METAL, ODPADY WIELOMATERIAŁOWE, TEKSTYLIA I ODZIEŻ

- dostarczamy bezpłatnie do PSZOK.

### ODPADY NIEBEZPIECZNE, W TYM CHEMIKALIA

światłówki • żarówki energooszczędne

- dostarczamy bezpłatnie do PSZOK.

### BIOODPADY

resztki żywności • trawa, liście • odpady z pielęgnacji ogrodu • rozdrobnione gałęzie

- kompostujemy we własnym zakresie.
- wystawiamy w pojemnikach przed posesję w terminach określonych w harmonogramie.
- dostarczamy bezpłatnie do PSZOK.

**W PSZOK nie będą przyjmowane odpady komunalne zmieszane,  
ani też odpady pochodzące z działalności gospodarczej.**

**Zasady funkcjonowania określa regulamin PSZOK dostępny na stronie:**

[www.odpady.goczalkowiczdroj.pl](http://www.odpady.goczalkowiczdroj.pl)

## ZASADY ZBIÓRKI ODPADÓW

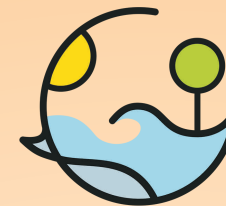
✓ **UWAGA! Nie należy wrzucać bioodpadów w workach foliowych ani biodegradowalnych. Najlepiej bioodpady wyrzucać luzem, ewentualnie można pakować je do torebek papierowych.**

✓ Pojemniki, worki, odpady wielkogabarytowe **należy wystawić** w miejscu dogodnym do zabrania (w pobliżu bramy wjazdowej) w terminach określonych w harmonogramie **do godziny 7.00.**

✓ **Nie należy wrzucać do pojemników gorącego popiołu ani zalewać go wodą, gdyż przy ujemnych temperaturach prowadzi to do zamarznięcia pojemnika i uniemożliwia jego opróżnienie.**

✓ **Bioodpady, popiół oraz odpady zmieszane będą odbierane wyłącznie z pojemników przeznaczonych do ich gromadzenia.**

✓ **Przypominamy, że opakowania z tworzyw sztucznych oraz szkła zawierające pozostałości po produktach należy opróżnić (nie wyrzucamy do odpadów zmieszanych w połowie pełnego słoika z dżemem lub brudnego kubka po jogurcie). Mycie opakowań nie jest potrzebne, wystarczy jedynie usunąć zawartość opakowania.**



GOCZAŁKOWICE-ZDRÓJ

## ZASADY ZBIERANIA ODPADÓW KOMUNALNYCH w Gminie Goczałkowice-Zdrój ROK 2023



Urząd Gminy Goczałkowice-Zdrój,  
pokój nr 10, tel. 32 736 24 12,  
e-mail: [odpady@goczalkowiczdroj.pl](mailto:odpady@goczalkowiczdroj.pl)

[www.odpady.goczalkowiczdroj.pl](http://www.odpady.goczalkowiczdroj.pl)

# JAK PRAWIDŁOWO SEGREGOWAĆ ODPADY?

## PLASTIK / METAL / OPAKOWANIA WIELO-MATERIAŁOWE



worek żółty

### WRZUCAJ:

butelki PET • plastikowe naczynia, nakrętki • opakowania z tworzyw sztucznych po kosmetykach i środkach czystości • opakowania wielomateriałowe (po mleku, sokach itp.) • plastikowe torebki, woreczki i reklamówki • puszki po napojach • puszki po produktach spożywczych (np. konserwy) • drobny złom • kapsle, metalowe pokrywy ze stoików • tekstylia. Można wystawiać plastikowe krzesła, stoły i wiadra bez pozostałości

### NIE WRZUCAJ:

zabrudzonych torebek śniadaniowych • pampersów • puszek po farbach • opakowań po cieczach niebezpiecznych • zabawek • pojemników ciśnieniowych (dezodorantów) • butelek, pojemników i kartonów z zawartością • opakowań po olejach spożywczych i samochodowych • folii aluminiowych • folii budowlanych

## SKŁO BIAŁE I KOLOROWE



worek zielony

### WRZUCAJ:

szklane butelki • słoiki bez pokrywek • inne opakowania ze szkła (np. po kosmetykach)

### NIE WRZUCAJ:

zakrętek, kapsli, korków • porcelany i fajansu • szyb samochodowych • kineskopów • świetlówek, żarówek i innych źródeł światła • luster i szkła zbrojonego • szkła okiennego • szkła łączonego z innymi materiałami

## PAPIER



worek niebieski

### WRZUCAJ:

papier, gazety, czasopisma kolorowe • katalogi i prospekty • kartony, pudełka, tektura falista • papier pakowy • stare zeszyty i książki

### NIE WRZUCAJ:

zabrudzonego i tłustego papieru • kalki, folii • opakowań, kartonów po sokach, mleku • pieluch jednorazowych i artykułów higienicznych • opakowań po klejach i zaprawach budowlanych • tapet • opakowań po mrożonkach

## POPIÓŁ



kubek

### WRZUCAJ:

popiół z palenisk domowych

### NIE WRZUCAJ:

odpadów zmieszanych • innych odpadów objętych segregacją

## ODPADY ZMIESZANE



kubek

### WRZUCAJ:

odpady nie objęte segregacją • pampersy i artykuły higieniczne • zabawki • butelki i opakowania po olejach spożywczych • tłusty i zabrudzony papier (np. opakowanie po maśle) • porcelanę i fajans • szkło stołowe (np. szklanki)

### NIE WRZUCAJ:

odpadów objętych segregacją • przeterminowanych leków • baterii i akumulatorów • zużytego sprzętu elektrycznego i elektronicznego • odpadów niebezpiecznych • świetlówek, żarówek • bioodpadów • odpadów budowlanych np. gruzu

## BIOODPADY



kubek

### WRZUCAJ:

resztki żywności • resztki i obierki z warzyw i owoców • fusy po kawie i herbacie • skorupki z jaj i orzechów • papier zanieczyszczony produktami spożywczymi, w tym papierowe filtry z kawą oraz zużyte papierowe ręczniki • niewykorzystane wyroby piekarnicze (np. suchy chleb) • odpady zielone np. trawa, liście, gałęzie, kwiaty, spady owocowe

### NIE WRZUCAJ:

woreczków foliowych • kości, ości • odchodów zwierzęcych • resztek żywności pochodzenia zwierzęcego • popiołu • ziemi, kamieni • leków • oleju jadalnego

# TERMINY WYWOZU ODPADÓW KOMUNALNYCH

OSIEDLE POWSTAŃCÓW ŚLĄSKICH, BÓR I, BÓR II				
BIOODPADY	PLASTIK, PAPIER	SKŁO	ODPADY ZMIESZANE	POPIÓŁ
16 STYCZEŃ	2, 16, 30 STYCZEŃ	3, 17, 31 STYCZEŃ	9, 23 STYCZEŃ	9, 23 STYCZEŃ
13 LUTY	13, 27 LUTY	14, 28 LUTY	6, 20 LUTY	6, 20 LUTY
13 MARZEC	13, 27 MARZEC	14, 28 MARZEC	6, 20 MARZEC	6, 20 MARZEC
14, 24 KWIECIEŃ	14, 24 KWIECIEŃ	11, 25 KWIECIEŃ	3, 17, 28 KWIECIEŃ	17 KWIECIEŃ
8, 22 MAJ	8, 22 MAJ	9, 23 MAJ	15, 29 MAJ	15 MAJ
5, 19 CZERWIEC	5, 19 CZERWIEC	6, 20 CZERWIEC	12, 26 CZERWIEC	12 CZERWIEC
3, 17, 31 LIPIEC	3, 17, 31 LIPIEC	4, 18 LIPIEC	10, 24 LIPIEC	10 LIPIEC
14, 28 SIERPIEŃ	14, 28 SIERPIEŃ	1, 10, 29 SIERPIEŃ	7, 21 SIERPIEŃ	7 SIERPIEŃ
11, 25 WRZESIEŃ	11, 25 WRZESIEŃ	12, 26 WRZESIEŃ	4, 18 WRZESIEŃ	4 WRZESIEŃ
9, 23 PAŹDZIERNIK	9, 23 PAŹDZIERNIK	10, 24 PAŹDZIERNIK	2, 16, 30 PAŹDZIERNIK	2 PAŹDZIERNIK
6, 20 LISTOPAD	6, 20 LISTOPAD	7, 21 LISTOPAD	13, 27 LISTOPAD	13 LISTOPAD
18 GRUDZIEŃ	4, 18 GRUDZIEŃ	5, 19 GRUDZIEŃ	11, 22 GRUDZIEŃ	11, 22 GRUDZIEŃ

OD PRZEJAZDU KOLEJOWEGO DO DK1				
BIOODPADY	PLASTIK, PAPIER	SKŁO	ODPADY ZMIESZANE	POPIÓŁ
13 STYCZEŃ	3, 17, 31 STYCZEŃ	4, 18 STYCZEŃ	10, 24 STYCZEŃ	10, 24 STYCZEŃ
3 LUTY	14, 28 LUTY	1, 15 LUTY	7, 21 LUTY	7, 21 LUTY
3 MARZEC	14, 28 MARZEC	1, 15, 29 MARZEC	7, 21 MARZEC	7, 21 MARZEC
7, 21 KWIECIEŃ	11, 25 KWIECIEŃ	12, 26 KWIECIEŃ	4, 18 KWIECIEŃ	18 KWIECIEŃ
9, 19 MAJ	9, 23 MAJ	10, 24 MAJ	2, 16, 30 MAJ	16 MAJ
2, 16, 30 CZERWIEC	6, 20 CZERWIEC	7, 21 CZERWIEC	13, 27 CZERWIEC	13 CZERWIEC
14, 28 LIPIEC	4, 18 LIPIEC	5, 19 LIPIEC	11, 25 LIPIEC	11 LIPIEC
11, 25 SIERPIEŃ	1, 18, 29 SIERPIEŃ	2, 16, 30 SIERPIEŃ	8, 22 SIERPIEŃ	8 SIERPIEŃ
8, 22 WRZESIEŃ	12, 26 WRZESIEŃ	13, 27 WRZESIEŃ	5, 19 WRZESIEŃ	5 WRZESIEŃ
6, 20 PAŹDZIERNIK	10, 24 PAŹDZIERNIK	11, 25 PAŹDZIERNIK	3, 17, 31 PAŹDZIERNIK	3 PAŹDZIERNIK
7, 17 LISTOPAD	7, 21 LISTOPAD	8, 22 LISTOPAD	14, 28 LISTOPAD	14 LISTOPAD
8 GRUDZIEŃ	5, 19 GRUDZIEŃ	6, 20 GRUDZIEŃ	12, 29 GRUDZIEŃ	12, 29 GRUDZIEŃ

# TERMINY WYWOZU ODPADÓW KOMUNALNYCH

OD DK1 DO RUDOŁTOWIC				
BIOODPADY	PLASTIK, PAPIER	SKŁO	ODPADY ZMIESZANE	POPIÓŁ
18 STYCZEŃ	4, 18 STYCZEŃ	5, 19 STYCZEŃ	11, 25 STYCZEŃ	11, 25 STYCZEŃ
15 LUTY	1, 15 LUTY	2, 16 LUTY	8, 22 LUTY	8, 22 LUTY
15 MARZEC	1, 15, 29 MARZEC	2, 16, 30 MARZEC	8, 22 MARZEC	8, 22 MARZEC
12, 26 KWIECIEŃ	12, 26 KWIECIEŃ	13, 27 KWIECIEŃ	5, 19 KWIECIEŃ	19 KWIECIEŃ
10, 24 MAJ	10, 24 MAJ	11, 25 MAJ	5, 17, 31 MAJ	17 MAJ
7, 21 CZERWIEC	7, 21 CZERWIEC	12, 22 CZERWIEC	14, 28 CZERWIEC	14 CZERWIEC
5, 19 LIPIEC	5, 19 LIPIEC	6, 20 LIPIEC	12, 26 LIPIEC	12 LIPIEC
2, 16, 30 SIERPIEŃ	2, 16, 30 SIERPIEŃ	3, 17, 31 SIERPIEŃ	9, 23 SIERPIEŃ	9 SIERPIEŃ
13, 27 WRZESIEŃ	13, 27 WRZESIEŃ	14, 28 WRZESIEŃ	6, 20 WRZESIEŃ	6 WRZESIEŃ
11, 25 PAŹDZIERNIK	11, 25 PAŹDZIERNIK	12, 26 PAŹDZIERNIK	4, 18 PAŹDZIERNIK	4 PAŹDZIERNIK
8, 22 LISTOPAD	8, 22 LISTOPAD	9, 23 LISTOPAD	3, 15, 29 LISTOPAD	15 LISTOPAD
20 GRUDZIEŃ	6, 20 GRUDZIEŃ	7, 21 GRUDZIEŃ	13, 27 GRUDZIEŃ	13, 27 GRUDZIEŃ

OD PRZEJAZDU KOLEJOWEGO DO ZAPORY, ALEJA I, ALEJA II, GRZEBLÓWIEC				
BIOODPADY	PLASTIK, PAPIER	SKŁO	ODPADY ZMIESZANE	POPIÓŁ
20 STYCZEŃ	5, 19 STYCZEŃ	9, 20 STYCZEŃ	12, 26 STYCZEŃ	12, 27 STYCZEŃ
17 LUTY	2, 16 LUTY	3, 17 LUTY	9, 23 LUTY	10, 24 LUTY
17 MARZEC	2, 16, 30 MARZEC	3, 17, 31 MARZEC	9, 23 MARZEC	10, 24 MARZEC
13, 27 KWIECIEŃ	13, 27 KWIECIEŃ	14, 28 KWIECIEŃ	6, 20 KWIECIEŃ	20 KWIECIEŃ
12, 26 MAJ	11, 25 MAJ	12, 26 MAJ	4, 18 MAJ	18 MAJ
9, 23 CZERWIEC	9, 22 CZERWIEC	13, 23 CZERWIEC	1, 15, 29 CZERWIEC	15 CZERWIEC
7, 21 LIPIEC	6, 20 LIPIEC	7, 21 LIPIEC	13, 27 LIPIEC	13 LIPIEC
4, 18 SIERPIEŃ	3, 17, 31 SIERPIEŃ	4, 18 SIERPIEŃ	10, 24 SIERPIEŃ	10 SIERPIEŃ
1, 15, 29 WRZESIEŃ	14, 28 WRZESIEŃ	1, 15, 29 WRZESIEŃ	7, 21 WRZESIEŃ	7 WRZESIEŃ
13, 27 PAŹDZIERNIK	12, 26 PAŹDZIERNIK	13, 27 PAŹDZIERNIK	5, 19 PAŹDZIERNIK	5 PAŹDZIERNIK
10, 24 LISTOPAD	9, 23 LISTOPAD	10, 24 LISTOPAD	2, 16, 30 LISTOPAD	16 LISTOPAD
21 GRUDZIEŃ	7, 21 GRUDZIEŃ	8, 22 GRUDZIEŃ	14, 28 GRUDZIEŃ	15, 28 GRUDZIEŃ